



***SWIFT***  
***HYBRID***

# BIENVENUE CHEZ SUZUKI, UNE MARQUE MONDIALE

Société fondée en 1909 au Japon, Suzuki est un constructeur automobile de premier plan, implanté dans toutes les régions du monde, qui développe des gammes complètes de voitures, de motos et de moteurs hors-bords.

En Automobile, Suzuki possède une réelle expertise en matière de voitures compactes et de véhicules orientés loisirs, SUV et 4 roues motrices. Acteur majeur dans l'innovation technologique, Suzuki est reconnu comme un véritable pionnier en matière d'hybridation.

Pour assurer son développement, Suzuki adapte ses modèles à tous les marchés, étend son réseau de distribution et multiplie ses filiales et lieux de production dans le monde. Fort de ce rayonnement, Suzuki se situe dans le top 10 des constructeurs automobiles mondiaux. En France, le réseau de distribution totalise plus de 210 points de vente.

Les équipes sont animées par un seul et même désir : toujours dépasser vos attentes.

Bienvenue chez Suzuki.







*PLACE À  
L'EXALTATION* 

# LA SAGA *SWIFT*



## GÉNÉRATION 1

2005



## GÉNÉRATION 2

2012



## GÉNÉRATION 3

2017



## GÉNÉRATION 4

2024

Depuis la première génération, la Suzuki Swift s'appuie sur un héritage qui nourrit son évolution. Concentrée en optimisme, la nouvelle Suzuki Swift reste fidèle à la philosophie qui a fait le succès des trois premières générations. Cette quatrième version affiche un design toujours plus élégant et expressif. Une icône reconnaissable entre mille, référence de la catégorie. Surdouée, la Swift met en exergue le savoir-faire des ingénieurs de la marque. Elle est légère, conserve sa taille idéale et sa conception ultra-moderne, ce qui en fait la citadine compacte par excellence. Soucieuse de son environnement, la Suzuki Swift adopte depuis 2017 l'hybridation et perpétue son engagement envers toujours plus de sobriété. On ne change pas une équipe qui gagne, la Swift s'appuie sur ses fondamentaux, l'expérience de conduite, le design caractéristique, le concentré d'énergie positive, tout en restant attachée au principe d'amélioration continue. Elle n'attend qu'une chose, que l'horizon se libère et que les virages s'enchaînent.



**DESIGN**

EXTÉRIEUR





## DÉJÀ ICONIQUE

Entièrement repensée, plus moderne que jamais, la Suzuki Swift rompt avec les conventions et reste pourtant reconnaissable au premier coup d'œil. Bien campée sur ses roues de 16 pouces, elle est prête à dévorer la route pour vous accompagner partout. Compacte, elle affiche un savant dosage de droites et de courbes exprimant robustesse et dynamisme. La calandre à la finition brillante et la signature lumineuse en forme de L se prolongent sous un capot plus marqué. La nouvelle Swift respire la confiance en soi. Son profil est tracé d'un vigoureux coup de crayon. Le toit semble flotter, ce qui confère à la citadine une agréable sensation de légèreté. À ceux qui tenteront de la suivre, la nouvelle Swift propose à l'arrière des feux tridimensionnels et un solide bouclier.





# DESIGN

INTÉRIEUR



## BIENVENUE À BORD

Ouvrez les portes de la nouvelle Suzuki Swift et découvrez son habitacle entièrement repensé pour vous faire vivre une expérience toujours plus fluide et immersive. Les matériaux sont solides et l'ambiance lumineuse. Le cockpit redessiné est orienté vers le conducteur, les commandes tombent sous la main.



## INSTRUMENTATION

Sportive et élégante, l'instrumentation est équipée de compteurs à aiguille, précis et facile à lire. Au centre, un écran LCD vous permet d'accéder facilement à un large éventail d'informations. Autonomie, consommation de carburant, limites de vitesses, avertissements de sécurité, assistances à la conduite, votre Swift n'a aucun secret pour vous.



## SIÈGES

La conception des sièges reflète le caractère unique de la Swift. Le dossier et l'assise offrent un amorti pensé pour s'adapter à votre morphologie. Le look sculpté rend hommage au dynamisme de la Swift, et offre un maintien latéral optimal en conduite dynamique.



## COMMANDES

Côté confort, la Swift est équipée de commandes judicieusement disposées qui prennent la forme de boutons physiques pour une accessibilité optimale et une ergonomie intuitive. Conduire devient alors un jeu d'enfant. L'affichage digital de la température ajoute une touche moderne pour une lecture claire et précise.



# ESPACE

À BORD



## HABITABILITÉ

Les 3,86 mètres de la Swift renferment un secret. Compacte dehors, elle est grande à l'intérieur. Une prouesse rendue possible grâce à son empattement généreux et un astucieux agencement intérieur. La Swift repousse les limites de l'espace et du confort avec une excellente aisance aux coudes, aux jambes et au-dessus de votre tête.

## RANGEMENTS

Encore plus pratique, la Swift est parsemée de nombreux rangements très utiles comme la boîte à gants, les porte-gobelets avant, les bacs de rangements dans les portes avant et les porte-bouteilles à l'arrière. Chaque objet de votre vie a sa place dans votre nouvelle Swift.





## ESPACE DE CHARGEMENT

Vos bagages et ceux de vos passagers aussi ont leur place dans la nouvelle Swift. Le coffre présente une ouverture large et un seuil de chargement bas, pour charger et décharger facilement. Comme toujours, votre Swift s'adapte à votre mode de vie et à vos habitudes. Le dossier rabattable 60/40 vous permet de configurer l'espace de chargement selon vos besoins. Le volume du coffre varie de 265 à 980 litres selon la configuration.



**BANQUETTE  
RABATTABLE**

**60/40**

**265 litres**

En norme VDA

**ET JUSQU'À**

**980 litres**

# MULTIMÉDIA

## CONNECTIVITÉ



## SYSTÈME MULTIMÉDIA 9"

Au volant de la nouvelle Suzuki Swift, vous restez connecté à vos proches et au monde qui vous entoure. Avec son écran entièrement revu de 9 pouces intégré à hauteur des yeux, vous pilotez d'un doigt la radio, la musique en streaming, la navigation connectée ou encore la caméra de recul. Retrouver votre écran de smartphone grâce à Apple CarPlay® et Android Auto™\* sans fil qui prolongent votre expérience numérique. Votre Suzuki Swift s'adapte aussi à vos préférences, avec une interface personnalisable.

## INFORMATIONS SUR LE VÉHICULE

Intégré au cœur de votre Swift, l'écran du système peut également afficher les informations concernant votre véhicule en temps réel : autonomie, consommation instantanée ou moyenne de carburant, flux d'énergie du système hybride SHVS (Smart Hybrid Vehicle by Suzuki), message de prévention ou d'alerte.



CONNEXION  
SMARTPHONE  
SANS FIL



NAVIGATION  
CARTOGRAPHIE  
EUROPE 3D



PRISE ACCESSOIRE  
12V ET PRISES USB

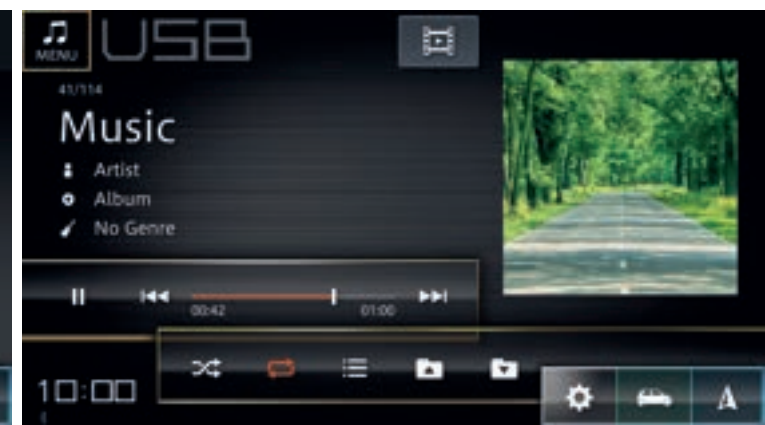


RECONNAISSANCE  
VOCALE



CONNEXION  
BLUETOOTH®\*

\*voir page 20





Avec SUZUKI CONNECT, gagnez en tranquillité d'esprit. Cette application pour Smartphone vous permet de contrôler à distance votre Swift à tout moment.

**SUZUKI**  
**connect**

## SERVICES CONNECTÉS VIA L'APPLICATION



### NOTIFICATIONS CONCERNANT L'ÉTAT DU VÉHICULE

L'application vous informe lorsque vous avez oublié de verrouiller les portes ou d'éteindre les phares. Les portes peuvent être verrouillées à distance. Vous pouvez également contrôler le niveau de carburant, l'autonomie du véhicule et la consommation moyenne sur la page d'accueil de l'application.



### LOCALISATION DU STATIONNEMENT

Cette fonction vous permet de retrouver facilement votre véhicule dans les grands parkings en consultant la carte sur votre smartphone. Vous pouvez également partager l'emplacement de stationnement avec votre famille et vos amis par email ou SMS.



### HISTORIQUE DE CONDUITE

Consultez et gérez vos données de conduite des 18 derniers mois. Les données sont triées par conducteur ou trajet et classées en fonction de l'usage privé ou professionnel. Vous pouvez même exporter ces données sous la forme d'un fichier CSV pour garder une trace.



### NOTIFICATION DE TRAJET / ZONE & PÉRIODES PRÉDÉFINIES

Dans le cas où un autre conducteur se servirait du véhicule, l'utilisateur de l'application SUZUKI CONNECT peut recevoir des notifications lorsque la voiture entre, sort ou est absente d'une zone prédéfinie pendant une période prédéfinie.



### NOTIFICATIONS DE SÉCURITÉ

Il existe deux types de notifications de sécurité : l'une vous alerte lorsque votre véhicule a été ouvert par effraction et que l'alarme s'est déclenchée, l'autre vous informe que le moteur a été démarré pendant une période prédéfinie lors de laquelle la voiture ne doit pas être utilisée.



### NOTIFICATION D'ALERTE VÉHICULE

Si votre véhicule rencontre un problème, une notification sera envoyée à votre smartphone indiquant la cause et ce qu'il convient de faire. Utilisez l'application pour appeler le concessionnaire ou contacter un service d'assistance routière.

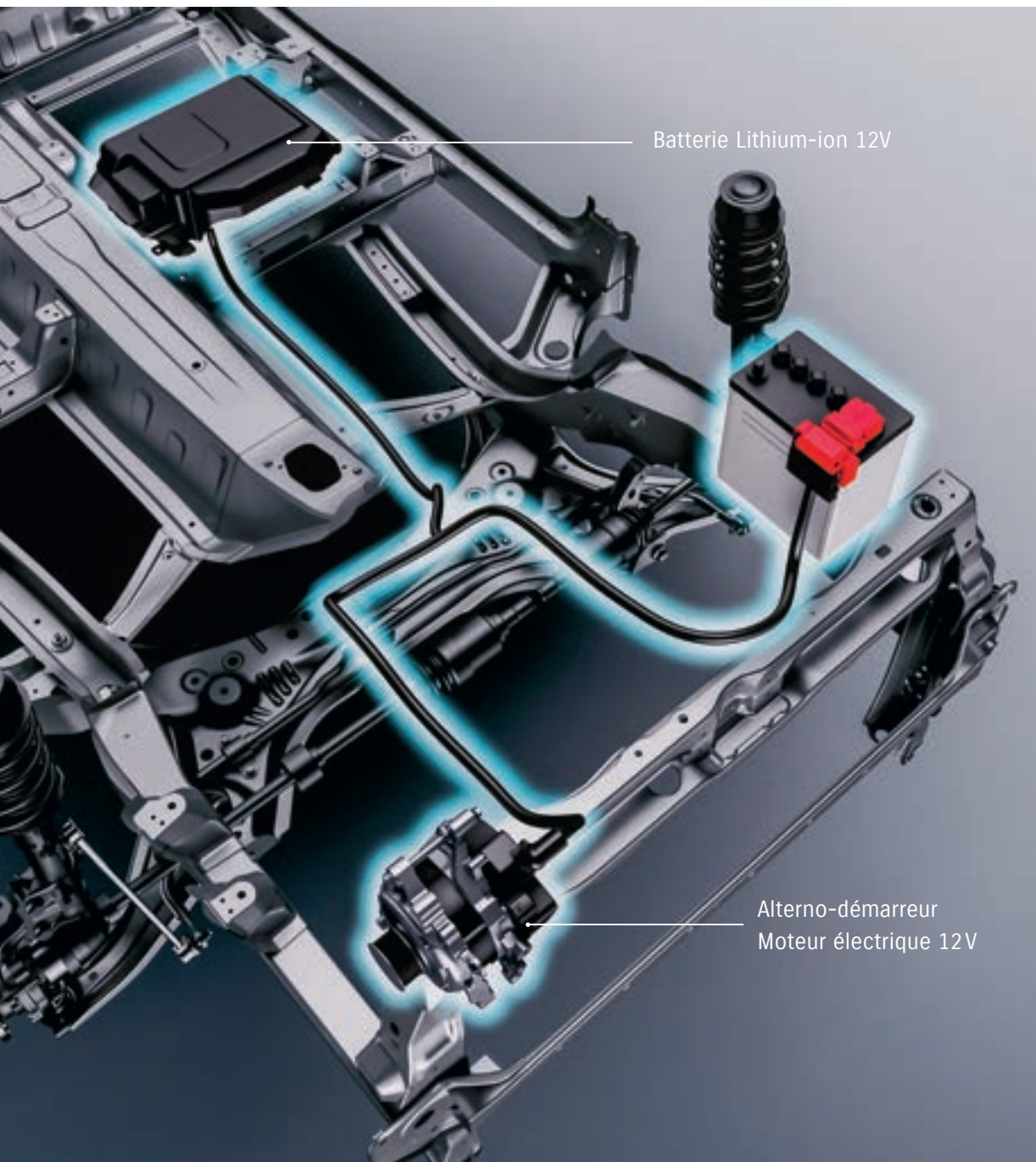


### NOTIFICATION DE MAINTENANCE

Vous êtes informé via l'application SUZUKI CONNECT lorsqu'il est temps d'effectuer une maintenance périodique ou lorsqu'un passage à l'atelier est nécessaire.

# MOTORISATION

## HYBRIDATION & TRANSMISSION



## L'HYBRIDE, L'ESPRIT LÉGER

Le système Hybrid SHVS\* est une innovation technique majeure présentée en exclusivité par Suzuki. Simple, efficace et fiable, l'Hybrid SHVS\* permet de récupérer une partie de l'énergie cinétique du véhicule au moment de sa décélération ou de son freinage pour recharger la batterie Lithium-ion. Le dispositif SHVS\* est alors prêt pour assister le moteur thermique « traditionnel » dans ses prochaines phases d'accélération. L'apport immédiat du couple du moteur électrique (60 Nm) permet une moindre consommation de carburant au moment même où la demande d'énergie est la plus forte. Le système SHVS\* veille également à la coupure automatique du moteur à l'arrêt ou dès la fin de freinage du véhicule (vitesse inférieure à 15 km/h) et assure ensuite la relance du moteur tout en douceur. La conduite est fluide et reposante, l'impact environnemental est réduit.

\*Smart Hybrid Vehicle by Suzuki



### J'ACCÉLÈRE

le moteur électrique assiste le moteur thermique.\*



### JE FREINE

la batterie se recharge.\*



### JE M'ARRÊTE

le moteur thermique aussi.\*



### JE REDÉMARRE

en douceur grâce au couple des 2 moteurs.\*



\*Selon les conditions de conduite. Plus de détails dans le manuel utilisateur ou sur le site Internet Suzuki.fr





## 1.2 HYBRID

La Swift adopte un inédit bloc essence 1,2 litre doté d'un couple généreux disponible à bas régime pour une conduite souple et des accélérations franches. Ce moteur de nouvelle génération dispose de fonctionnalités avancées destinées à réduire les émissions. Comme toujours sur la Swift, il est également couplé à la technologie hybride, parfaitement maîtrisée par Suzuki.

**12 Soupapes**

**Système Hybrid SHVS\* 12 volts**

**60,9 kW - 82 ch CEE**

**111,8 Nm à 4 500 tr/min**

**Consommations mixtes (WLTP) : 4,4 à 4,9 litres/100km**

**Émissions de CO2 (WLTP) : 98 à 111 g/km**

## BOÎTE DE VITESSES

Selon vos préférences, votre Swift Hybrid peut être équipée soit d'une boîte de vitesses manuelle à 5 rapports, soit d'une boîte automatique CVT. Quel que soit votre choix, ces deux solutions technologiques sont synonymes de plaisir et de sobriété.



**Boîte de vitesses manuelle (5 rapports)**



**Boîte de vitesses automatique (CVT)**



## SYSTÈME 4 ROUES MOTRICES

ALLGRIP AUTO est un système automatique à quatre roues motrices qui intervient lorsqu'il détecte une perte d'adhérence des roues avant. Le viscoupleur transfère automatiquement le couple vers les roues arrière. Résultat, une bien meilleure adhérence sur les routes enneigées ou toute autre surface glissante. Quels que soient le type de terrain ou les conditions météorologiques, votre nouvelle Swift vous apporte toute la confiance dont vous avez besoin pour conduire en toute sérénité. Ce système est totalement autonome, imperceptible et ne requière aucune action de la part du conducteur.

# ÉQUIPEMENTS

DE CONFORT & SÉCURITÉ



## ALERTE DE TRAFIC EN MARCHÉ ARRIÈRE

Des capteurs détectent les véhicules s'approchant des angles morts arrière lors d'une sortie de stationnement. Vous êtes prévenu grâce à une alerte sonore et une alerte lumineuse dans les rétroviseurs extérieurs.



## RÉTROVISEURS EXTÉRIEURS

Dégivrants, réglables électriquement avec répéteurs de clignotants.



## ENTRÉE ET DÉMARRAGE SANS CLÉ

Vous pouvez entrer et sortir de votre véhicule d'une simple pression sur le bouton de portière.



## GUIDE ME HOME\*

Lors d'un verrouillage/déverrouillage, votre Swift vous éclaire pendant quelques secondes pour vous guider dans la pénombre.

\*Guidez-moi à la maison

# ÉQUIPÉE POUR VOUS PLAIRE



## DÉTECTEURS D'ANGLES MORTS

Votre Swift vous avertit par une alerte lumineuse dans le rétroviseur extérieur concerné lorsqu'un véhicule se trouve dans une zone d'angle mort.



## SIÈGES CHAUFFANTS

Les sièges avant chauffants offrent un confort incomparable en hiver.



## CAPTEURS DE STATIONNEMENT ARRIÈRE

Votre Swift vous avertit par une alerte sonore lorsque vous approchez d'un obstacle.



## AIDE AU DÉMARRAGE EN CÔTE

Un système empêche votre Swift de reculer pendant environ deux secondes lorsque vous êtes à l'arrêt dans une côte.



## CAMÉRA DE RECU

Pour compléter le signal sonore des capteurs de stationnement, la caméra de recul vous offre une vision des obstacles en marche arrière.

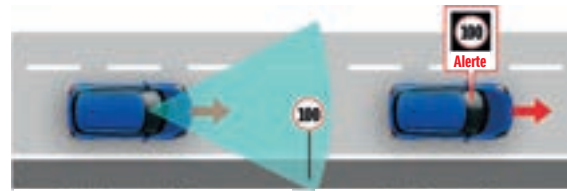


## SYSTÈME APPEL D'URGENCE ECALL



En cas d'accident grave, le système eCall envoie un message automatique avec le numéro du véhicule et son emplacement aux services d'urgence. Le système peut aussi s'activer manuellement par les occupants du véhicule en appuyant sur le bouton SOS.

## RECONNAISSANCE DE PANNEAUX DE SIGNALISATION

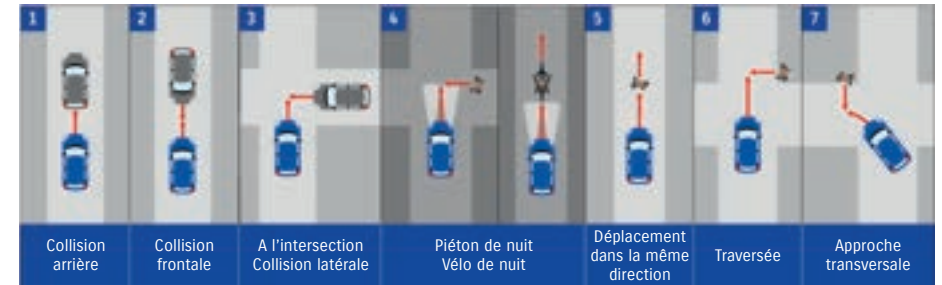


Détection avant le passage des panneaux de signalisation

Affichage après le passage des panneaux de signalisation

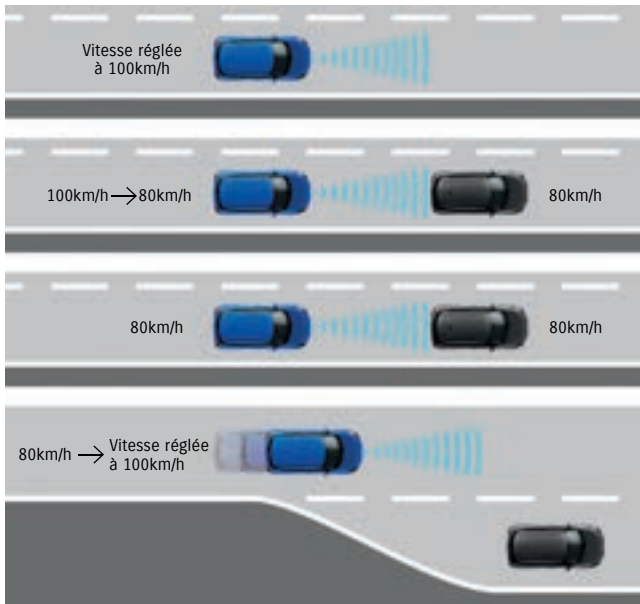
Votre Swift est capable de lire les panneaux de limitations de vitesse et de les afficher sur l'écran. En cas de dépassement de la limitation de vitesse en vigueur, une alerte visuelle se manifeste sur le tableau de bord, accompagnée d'une alerte sonore si la vitesse affichée continue d'être dépassée.

## FREINAGE ACTIF D'URGENCE (DSBS II)



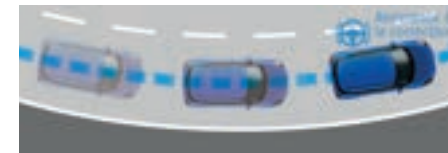
Equipée d'un radar à ondes millimétriques et d'une caméra monoculaire, la nouvelle Swift détecte le danger, vous alerte et peut, le cas échéant, déclencher un freinage d'urgence. Cette nouvelle génération de freinage actif d'urgence est capable d'identifier un large éventail de dangers. Il fonctionne aussi bien de jour que de nuit, et sait reconnaître les autres véhicules, les vélos, mais aussi les piétons qui arrivent de face, comme sur les côtés ou en diagonale.

## RÉGULATEUR DE VITESSE ADAPTATIF (ACC)



Le régulateur de vitesse adaptatif de nouvelle génération contribue à réduire votre fatigue lors des longs trajets. Le système utilise un radar et une caméra pour mesurer la distance avec les autres véhicules circulant devant vous. Votre Swift peut accélérer ou décélérer pour maintenir une distance définie avec le véhicule qui vous précède. Le système est capable de reconnaître les panneaux de signalisation, afin de vous aider à respecter les vitesses affichées.

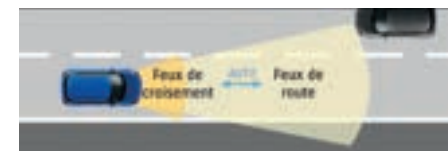
## AIDE AU MAINTIEN DANS LA VOIE (LKA)



Lorsque le régulateur de vitesse adaptatif est activé, le système aide le conducteur à maintenir le véhicule au centre de la voie. En outre, s'il détecte la présence d'un autre véhicule, ou d'un obstacle qui se rapproche

du véhicule, il fournit une assistance à la direction pour aider à maintenir une distance de sécurité.

## GESTION AUTOMATIQUE DES PROJECTEURS



Lorsque vous roulez en feux de route et qu'un véhicule arrive en sens inverse ou vous précède, votre Swift passe automatiquement en feux de croisement. Les phares repassent automatiquement à un éclairage optimal dès que les conditions le permettent.

# TEINTES

DE CARROSSERIE



FLAME ORANGE  
PEARL METAL



FRONTIER BLUE  
PEARL METAL



PURE WHITE  
PEARL



BURNING RED  
PEARL METAL



COOL YELLOW  
METAL



CARAVAN IVORY  
PEARL METAL



SUPER BLACK  
PEARL



MINERAL GRAY  
METAL



PREMIUM SILVER  
METAL





# SO' COLOR



# SO SWIFT

FRONTIER BLUE PEARL METAL  
TOIT SUPER BLACK PEARL



BURNING RED PEARL METAL  
TOIT SUPER BLACK PEARL

COOL YELLOW METAL  
TOIT MINERAL GRAY METAL



PURE WHITE PEARL  
TOIT MINERAL GRAY METAL

# CARACTÉRISTIQUES

## TECHNIQUES

### PRINCIPAUX ÉQUIPEMENTS

#### SUR VERSION AVANTAGE

PRÉSENTATION EXTÉRIEURE
Becquet de toit arrière
Bouclier avant et arrière et jupes latérales ton carrosserie
Calandre noire laquée en nid d'abeilles
Jantes en acier et enjoliveurs 15", pneumatiques 175/65
Lame de pare-choc avant noire
Montant de portes et de pare-brise de couleur noire
Ouverture du hayon électromagnétique
Poignées de porte avant et arrière ton carrosserie
VISIBILITÉ
Allumage automatique des projecteurs
Dispositif manuel de réglage de la hauteur des projecteurs
Essuie-glaces : avant 2 vitesses avec intermittence réglable + arrière 1 vitesse avec intermittence
Feu antibrouillard arrière
Feux de jour à LED (intégrés dans les projecteurs)
Fonction "Guide me home" <sup>(1)</sup>
Gestion automatique des feux de croisement / feux de route
Lunette arrière dégivrante
Projecteurs avant et feux arrière à LED
Rétroviseur intérieur réglable manuellement
Rétroviseurs extérieurs ton carrosserie, réglables électriquement et dégivrants avec détecteurs d'angles morts
DIRECTION ET INSTRUMENTATION
Alerte niveau carburant bas
Alerte porte mal fermée
Décor de planche de bord gris clair avec motif 3D texturé
Direction assistée
Instrumentation analogique avec écran LCD 4,2" <ul style="list-style-type: none"><li>- Affichage rétroéclairé</li><li>- Autonomie restante</li><li>- Consommation (instantanée / moyenne)</li><li>- Flux d'énergie du système Hybrid SHVS</li><li>- Horloge</li><li>- Indicateur de changement de rapport (BVM)</li><li>- Pression des pneumatiques</li><li>- Reconnaissance de panneaux de signalisation</li><li>- Régulateur de vitesse adaptatif / limiteur de vitesse</li><li>- Température extérieure</li><li>- Vitesse (instantanée / moyenne)</li></ul>
Signal sonore d'oubli d'extinction des feux et/ou retrait de la clé de contact
Signal sonore et visuel du non bouclage des ceintures de sécurité aux places avant
Signal sonore et visuel du non bouclage des ceintures de sécurité aux places arrière
Volant 3 branches, réglable en hauteur et en profondeur, avec contrôle audio et téléphonie main-libre
CONFORT ET AGRÈMENT DE CONDUITE
Air conditionné avec affichage digital
Contrôle du régulateur et du limiteur de vitesse sur le volant
Dispositif d'ouverture et de démarrage sans clé
Fermeture centralisée côté conducteur
Filtre à pollen
Lève-vitres électriques arrière
Lève-vitres électriques avant (impulsionnel côté conducteur)
Prise accessoire 12V
Prise USB
Système multimédia avec écran tactile 9" : <ul style="list-style-type: none"><li>- Caméra de recul</li><li>- Connexion Bluetooth<sup>®</sup> (2) et Wifi</li><li>- Connexion smartphone sans fil compatible Android Auto™ et Apple CarPlay<sup>®</sup> (3)</li><li>- Navigation cartographie Europe</li><li>- Reconnaissance vocale</li><li>- Système audio avec haut-parleurs aux places avant</li></ul>

PRÉSENTATION INTÉRIEURE
Bac de stockage dans les contre-portes avant
Couleur d'habillage de l'habitacle noir et gris clair
Lecteur de carte avant (3 positions)
Ornement des contre-portes avant gris clair
Ouverture à distance de la trappe à essence
Pare-soleil côté conducteur avec porte ticket & miroir de courtoisie
Poignées de maintien côté passager avant
Poignées de porte intérieures chromées
Porte bouteille (avant X 2 et arrière X 2)
Porte gobelet (avant X 2 et arrière X 1)
Repose pied côté conducteur
Tapis de sol x 4
SELLERIE
Appui-tête arrière X 3
Appuis-tête réglables en hauteur
Sellerie tissu noire
Sièges arrière rabattables 60/40
COFFRE
Cache-bagage rigide
Crochet de sac
Eclairage
SÉCURITÉ, FONCTIONNALITÉS ET TECHNOLOGIES
ABS avec EBD (répartiteur électronique de freinage)
Adaptation intelligente à la vitesse
Aide à la correction de trajectoire
Aide au démarrage en côte
Aide au maintien dans la voie
Airbags frontaux conducteur et passager avant
Airbags latéraux conducteur et passager avant
Airbags rideaux
Alerte de changement de trajectoire
Alerte de franchissement de ligne
Ancrages d'attache pour sièges enfants x2
Antivol électronique
Assistance au freinage d'urgence
Appel d'urgence eCall
Capteurs de stationnement arrière (x4)
Ceintures de sécurité : <ul style="list-style-type: none"><li>- Arrière : 3 points à enrouleur et limiteurs d'effort x 2, 3 points x 1 (centre)</li><li>- Avant : 3 points à enrouleur et limiteurs d'effort</li></ul>
Contrôle de pression des pneumatiques TPMS (tyre pressure monitoring system)
Détection d'angles morts et alerte de trafic en marche arrière
Engine Auto Stop Start System (EASS)
Enregistreur de données d'évènements
ESP <sup>®</sup> (4)
Fixations ISOFIX aux places arrière pour sièges enfants x2
Freinage actif d'urgence DSBS II avec détection des piétons, vélos et motos
Hybrid SHVS (Smart Hybrid Vehicle by Suzuki)
Limiteur de vitesse
Pédalier rétractable en cas de choc frontal (frein et embrayage)
Prédisposition pour l'installation d'un éthylotest antidémarrage
Reconnaissance de panneaux de signalisation
Régulateur de vitesse adaptatif ACC (Adaptive Cruise Control)
Renforts latéraux dans les portes
Sécurité enfants sur les portes arrière
Services connectés SUZUKI CONNECT
Système de désactivation de l'airbag passager avant
Système de détection de somnolence, endormissement et distraction du conducteur (DMS)
Troisième feu stop

OPTION :  
Peinture métallisée (sauf Flame Orange Pearl Metal)

MOTORISATION	1.2 HYBRID SHVS		
BOÎTE DE VITESSES	Manuelle (5)	Automatique (CVT)	Manuelle (5)
TRANSMISSION	4x2	4x2	ALLGRIP
AVANTAGE	✓	-	-
PRIVILÈGE	✓	✓	✓
PACK	✓	✓	✓

## ÉQUIPEMENTS SUPPLÉMENTAIRES

### ↳ SUR VERSION PRIVILÈGE

Haut-parleurs aux places arrière
Indication du rapport engagé sur l'ordinateur de bord LCD (CVT)
Jantes en alliage léger 16" et pneumatiques 185/55
Ornement du volant gris foncé satiné
Pare-soleil côté passager avec porte-ticket & miroir de courtoisie
Prises USB avant supplémentaires type-A 2.4 Ah et type-C 3.0 Ah
Régulateur de vitesse adaptatif avec fonction Stop & Go (CVT)
Sellerie tissu noire et grise
Siège conducteur réglable en hauteur
Sièges avant chauffants
Tweeters avant
Vitres arrière surteintées
Volant 3 branches gainé cuir

OPTIONS :  
Peinture métallisée (sauf Flame Orange Pearl Metal)  
Peinture métallisée So'Color

## ÉQUIPEMENTS SUPPLÉMENTAIRES

### ↳ SUR VERSION PACK

Air conditionné à régulation automatique
Buses d'aération aux places arrière
Eclairage de plaque d'immatriculation à LED
Jantes en alliage léger 16" polies et pneumatiques 185/55
Ornement de la planche de bord gris foncé satiné
Ornement des contre-portes gris foncé satiné
Ornement du levier de vitesse gris foncé satiné
Palettes au volant (CVT)
Poignées de maintien côté passager arrière X 2
Réglage de la hauteur des ceintures de sécurité aux places avant
Rétroviseurs extérieurs rabattables électriquement avec répétiteur de clignotant

OPTIONS :  
Peinture métallisée (sauf Flame Orange Pearl Metal)  
Peinture métallisée So'Color

(1) Guidez-moi à la maison.

(2) Bluetooth<sup>®</sup> est une marque déposée de Bluetooth SIG.

(3) Sous réserve de compatibilité avec le smartphone appairé.

Apple et iPhone, sont des marques commerciales d'Apple Inc., déposées aux États-Unis et dans d'autres pays. Apple CarPlay est une marque commerciale d'Apple Inc. Apple CarPlay est disponible dans les pays listés dans le lien suivant : <https://www.apple.com/ios/featureavailability/#applecarplay-applecarplay>. Apple CarPlay est compatible avec les modèles d'iPhone listés dans le lien suivant : <https://www.apple.com/ios/carplay>. Android Auto™ étend la plateforme Android dans les véhicules conçus de manière à être adapté à la conduite. Elaboré de façon à minimiser les distractions, vous restez concentré sur la route grâce aux services de Google™ comme Google Maps™ mais également Google Search™. Téléchargez l'application Android Auto sur Google Play™. Android Auto™ est disponible dans les pays listés dans le lien suivant : <https://www.android.com/auto/#hit-the-road>. Android Auto™ fonctionne avec un téléphone équipé d'Android 5.0 ou version ultérieure, liste consultable sur le lien suivant : <https://support.google.com/androidauto/#6140477>. Android, Android Auto, Google, Google Play sont des marques déposées de Google Inc.

(4) Electronic Stability Program. ESP<sup>®</sup> est une marque déposée de Daimler AG.

Depuis le 1<sup>er</sup> septembre 2017, certains véhicules neufs sont réceptionnés sur la base de la procédure d'essai harmonisée au niveau mondial pour les véhicules légers (WLTP), procédure d'essai plus réaliste permettant de mesurer la consommation de carburant et les émissions de CO<sub>2</sub>. À partir du 1<sup>er</sup> septembre 2018, la procédure WLTP remplace complètement le nouveau cycle européen de conduite (NEDC), procédure d'essai utilisée précédemment. Les conditions d'essai étant plus réalistes, la consommation de carburant et les émissions de CO<sub>2</sub> mesurées selon la procédure WLTP sont, dans de nombreux cas, plus élevées que celles mesurées selon la procédure NEDC.



MOTORISATION				Essence	
Transmission		4x2		1.2 HYBRID	
AllGrip					
DIMENSIONS					
Longueur totale		mm	3 860		
Largeur		mm	1 735		
Hauteur		mm	1 495	1 520	
Empattement		mm	2 450		
Voie	Avant	175/65R15 185/55R16	mm	1 530 (Avantage) 1 520 (Privilège & Pack)	
	Arrière	175/65R15 185/55R16	mm	1 530 (Avantage) 1 520 (Privilège et Pack)	
Rayon de braquage		m	4,8		
Garde au sol		mm	115	140	
CAPACITÉS					
Nombre de places				5	
Volume du coffre	Volume maximum (banquette rabattue)		litres	980	
	Banquette rabattue (méthode VDA)		litres	589	
	Banquette relevée (méthode VDA)		litres	265	
Capacité du réservoir de carburant		litres	37		
MOTEUR THERMIQUE					
Type		Z12E			
Nombre de cylindres		3			
Nombre de soupapes		12			
Cylindrée		cm <sup>3</sup>	1 197		
Alésage X Course		mm	74,0 x 92,8		
Taux de compression		13,9			
Puissance maximum		kW (ch CEE) / tr/mn	60,9 (82) / 5 700		
Couple maximum		Nm / tr/mn	111,8 / 4 500		
Alimentation		Injection multipoint			
MOTEUR ÉLECTRIQUE					
Puissance maximum		kW		2,3	
Couple maximum		Nm		60	
TRANSMISSION					
Type (nombre de rapports)		Manuelle (5)		Automatique CVT	
Rapports	1 <sup>ère</sup>	3,545		3,545	
	2 <sup>ème</sup>	1,905		1,905	
	3 <sup>ème</sup>	1,240		2,500 - 0,392	
	4 <sup>ème</sup>	0,906		0,914	
	5 <sup>ème</sup>	0,697		0,718	
Rapport final de transmission		3,273		2,895	
		4,294		5,643	
Arrière				4,389	
CHÂSSIS					
Direction		Crémaillère			
Freins	Avant	Disques ventilés			
	Arrière	Tambours			
Suspensions	Avant	Jambes de forces type MacPherson avec ressorts hélicoïdaux			
	Arrière	Essieu de torsion et ressort hélicoïdaux			
Pneumatiques*	Dimensions		175/65R15 (Avantage), 185/55R16 (Privilège & Pack)		
	Classe d'efficacité en carburant / Classe d'adhérence sur sol mouillé		Lettre A à E		
	Classe et valeur mesurée du bruit de roulement externe		Lettre A à C (dB)		
				A / B	
				A (67)	
MASSES					
Poids à vide*		kg	919 - 949	957 - 984	995 - 1 037
PTAC		kg	1 365	1 389	1 441
Poids remorque freinée		kg	1 000		
Poids remorque non freinée		kg	400		
PERFORMANCES					
Vitesse maximum (sur circuit)		km/h	165	170	160
Accélération 0-100 km/h		sec	12,5	11,9	13,6
CONSOMMATIONS ET CO <sub>2</sub>					
Normes d'émission		Euro 6			
Consommations WLTP*	Vitesse Basse	litres/100km mini/maxi	4,6	5,0 - 5,1	5,1
	Vitesse Moyenne	litres/100km mini/maxi	4,0 - 4,1	4,2 - 4,3	4,5
	Vitesse Elevée	litres/100km mini/maxi	3,8 - 3,9	4,0 - 4,1	4,3
	Vitesse très Elevée	litres/100km mini/maxi	5,0	5,4	5,5 - 5,6
	Cycle Mixte	litres/100km mini/maxi	4,4	4,7	4,9
Émissions de CO <sub>2</sub> (norme WLTP*)		g/km mini/maxi	98 - 99	106 - 107	110 - 111
Puissance administrative		04			

\*Données mini - maxi, en fonction des équipements.

# NIVEAUX

DE FINITION

## AVANTAGE



## PRIVILÈGE



## PACK







# SUZUKI MOTOR CORPORATION

FONDÉ À HAMAMATSU (JAPON)

AUTOMOBILE

MOTO

MARINE

**32 sites**  
de production



**70 000**  
collaborateurs  
dans le monde



Activités commerciales dans  
**208 pays et régions**

Chiffres à fin décembre 2023

**Garantie Suzuki**  
**3 ans ou 100 000 km\***  
**Garantie Système Hybrid**  
**SHVS 5 ans**  
**ou 100 000 km\***

**Garantie 12 ans**  
**anti-corrosion**

\*Au 1<sup>er</sup> terme échu.

**Assistance Suzuki**  
**3 ans, 24h/24, 7j/7,**  
**kilométrage illimité**

sur simple appel  
partout en Europe.  
Voir conditions  
en concession

## SUZUKI FINANCE

Professionnels, particuliers,  
venez découvrir en  
concession les formules  
de financement  
les mieux adaptées  
à vos besoins

## SUZUKI PROFESSIONNELS

Des offres adaptées  
aux besoins  
des professionnels

## MY SUZUKI

Un espace privilégié  
pour les propriétaires  
d'automobiles Suzuki,  
dédié au suivi et à l'information  
de leur véhicule au quotidien

## RÉSEAU SUZUKI

Plus de 210 concessionnaires  
**à votre service**

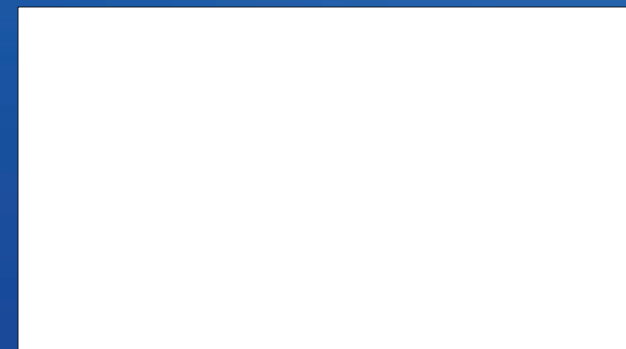


Les spécifications mentionnées font référence à des modèles de série dans des conditions de fonctionnement standard. Les données reprises ont pour objectif de décrire les véhicules et leurs performances fidèlement. Toutefois, elles ne s'appliquent pas nécessairement à tous les véhicules. SUZUKI France se réserve le droit de modifier à tout moment et sans préavis les prix, les couleurs, les matériaux, les équipements et spécifications techniques de ses véhicules. Photographies non-contractuelles.



SUZUKI FRANCE S.A.S.  
8, AVENUE DES FRÈRES LUMIÈRE  
78 190 TRAPPES

VOTRE CONCESSIONNAIRE SUZUKI:



[www.suzuki.fr](http://www.suzuki.fr)

Pour les trajets courts, privilégiez la marche ou le vélo. #SeDéplacerMoinsPolluer